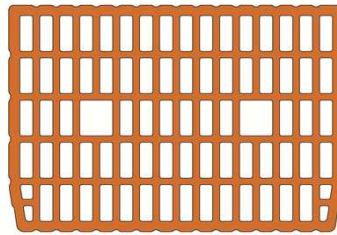
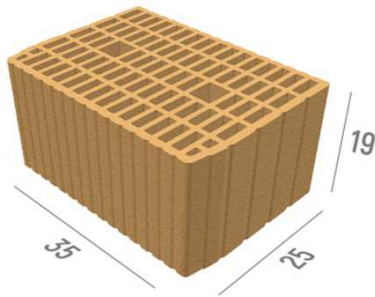


PP35K

SCHEDA TECNICA

M800 - BLOCCO PORTANTE ECOPORIZZATO 35x25x19 per zone ad alta sismicità



CARATTERISTICHE (UNI 771-1)

DENOMINAZIONE	PP35K - M800 Blocco portante per zona sismica - spessore 35
IMPIEGO E POSA IN OPERA	Murature portanti in tutte le zone sismiche - fori verticali - ecoporizzato con farine di legno
SPESSORE cm	35
LUNGHEZZA cm	25
ALTEZZA cm	19
PERCENTUALE DI FORATURA	45%
MASSA VOLUMICA A SECCO	850 kg/m ³
RESISTENZA A COMPRESSIONE parallela ai fori	>18 N/mm ²
RESISTENZA A COMPRESSIONE ortogonale ai fori	>4,0 N/mm ²
PESO DEL BLOCCO SECCO	14,2 kg al pezzo
CONDUTTIVITA' EQUIVALENTE secco UNI EN 1745	$\lambda_{10,dry}=0,152$ W/mK
ISOLAMENTO ACUSTICO (Legge della massa)	Rw 52,2 dB
RESISTENZA AL FUOCO	E.I. 240 - R.E.I. 240
PEZZI PER PACCO	40

MASSA FRONTALE PER MQ DI MURO

TIPO PARETE	Parete semplice monostrato
NUMERO ELEMENTI IN OPERA	19,2 pz
CONSUMO DI MALTA	44 dm ³
MASSA SUPERFICIALE SENZA INTONACO	351 kg/mq
MASSA SUPERFICIALE CON INTONACO	405 kg/mq

CARATTERISTICHE TERMOIGROMETRICHE

CALORE SPECIFICO Cp	1000 J/kgK
PERMEABILITA' AL VAPORE δ	20×10^{-12} kg/msPa
RESISTENZA ALLA DIFFUSIONE DEL VAPORE	$\mu = 10$ adim.
VERIFICA RISCHIO MUFFA	nessun rischio
VERIFICA DI GLASER	la parete non forma condensa

PRESTAZIONI TERMICHE DELLA MURATURA

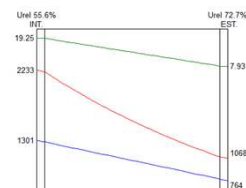
	Malta Normale		Malta Termica		
	Intonaco tradizionale*	Cappotto esterno**	Intonaco tradizionale*	Cappotto esterno**	
Conduttività equivalente con malta di allettamento - senza intonaco	$\lambda_{eq} 0,175$ W/mK		$\lambda_{eq} 0,156$ W/mK		
Trasmittanza termica della parete U	W/m ² K=	0,449	0,241	0,405	0,228
SFASAMENTO (su periodo di 24 ore)	ore=	18,77	20,94	19,64	21,93
SMORZAMENTO (fattore di attenuazione)	adim.	0,056	0,016	0,047	0,013
TRASMITTANZA TERMICA PERIODICA Y_{IE}	W/m ² K=	0,025	0,004	0,019	0,003

*intonaco a base calce $\lambda=0,540$ W/mK spessore 15+15mm - ** cappotto termico esterno EPS $\lambda=0,031$ W/mK spessore 60mm + intonaco interno $\lambda=0,540$ W/mK spessore 15 mm

POSA IN OPERA E CORRETTA ESECUZIONE:

giacitura dei blocchi con fori verticali
 spessore del giunto di malta ≥ 10 mm
 adatto per impiego spessore 35 cm
 sfalzare i corsi dei blocchi
 bagnare i blocchi prima della posa in opera
 prevedere adeguato isolamento su travi
 per chiudere in "quota" la muratura, tagliare i blocchi con sega ad acqua
 utilizzare intonaci ad elevata traspirabilità

Verifica di glaser SP35



LA STRUTTURA NON FORMA CONDENSA

laterizi valpescara S.R.L.
INDUSTRIA LATERIZI



TELEFONO 0871/684140 FAX 0871/684249 e-mail: commerciale@laterizivalpescara.it

Tutti i dati sono indicativi e possono essere soggetti a modifiche senza obbligo di preavviso

Potete rivolgere i vostri quesiti tecnico/commerciali all'indirizzo e-mail: commerciale@laterizivalpescara.it - Edizione Ottobre 2021 rev.1

M800 - BLOCCO PORTANTE ECOPORIZZATO 35x25x19 per zone ad alta sismicità